



**Программа TermAssist.
(версия 3.0.7.4742)**

**Сервисная программа
для загрузки данных в IRAS900К.**

Краткое руководство пользователя.

22.03.2018

www.nilstar.ru nilstarsoft@mail.ru

Оглавление

1. Введение.....	3
2. Установка программы TermAssist.....	3
3. Предварительная настройка.....	4
4. Загрузка программного обеспечения.....	6
5. Загрузка данных в ПО.....	8
6. Загрузка ОС на терминал.....	10
7. Распространённые ошибки и их решение.....	12

1. Введение

Программа предназначена для загрузки данных в кассу IRAS900K. В данной инструкции описываются только основные возможности, полное описание возможностей программы вы можете посмотреть в архиве с программой.

Используемые сокращения и термины:

ПО — программное обеспечение.

2. Установка программы TermAssist

Программа TermAssist устанавливается на операционную систему Windows. Для этого необходимо на компьютер установить программу TermAssist и драйвер.

Ссылка на TermAssist - <https://yadi.sk/d/6UoyU2re3GwF88>

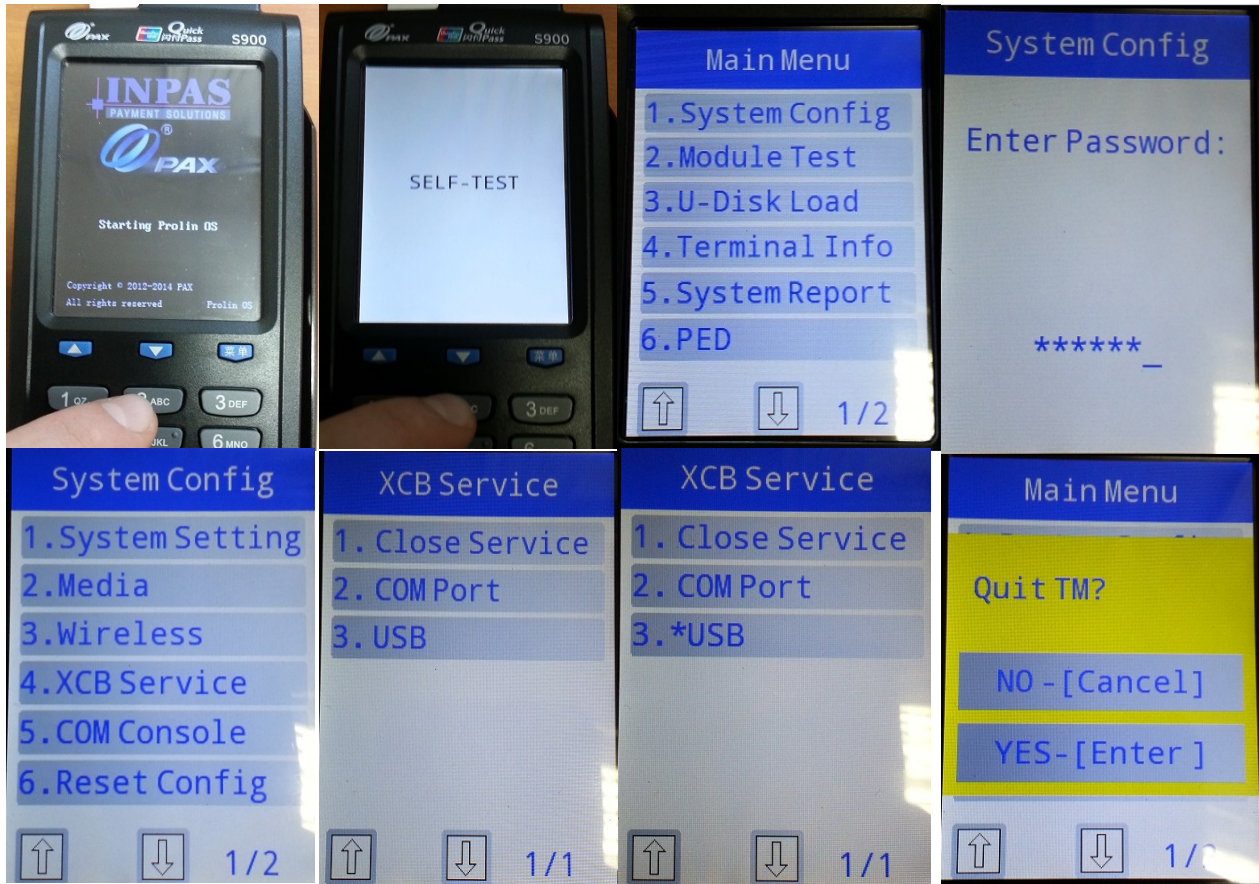
Ссылка на драйвер - <https://yadi.sk/d/fZUS3uyPreczNg>

Внешний вид программы при запуске:

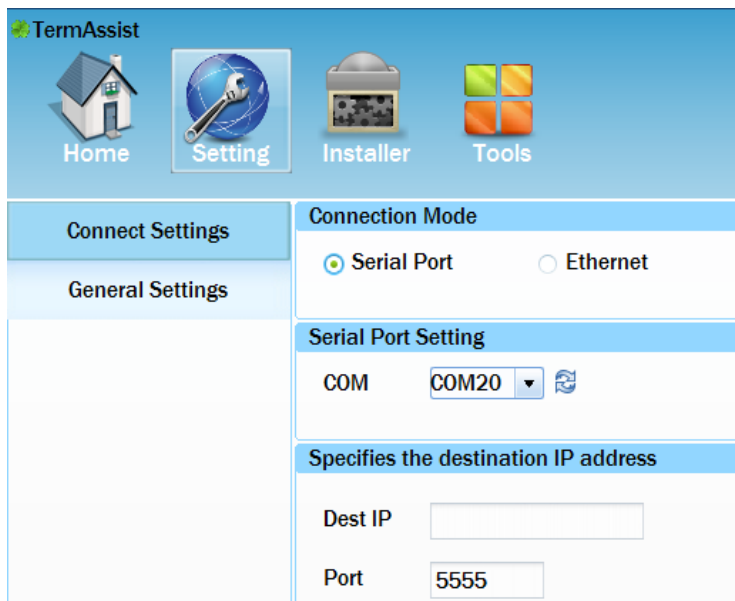




3. Предварительная настройка.

Включаем аппарат, при загрузке необходимо нажимать кнопку «2», в этом случае попадаем в сервисное меню терминала. Там выбираем пункт «1 System Config», вводим пароль(по умолчанию 123456), далее выбираем пункт «1 System Setting», затем - «4 XCB SERVICE»(в моделях с WiFi этот пункт будет под номером 5), затем нажимаем «3 USB», в результате этих действий в 3 пункте появится звездочка — «3*USB». После этого нажимаем несколько раз красную кнопку, до выхода из сервисного меню.



Затем запустить программу TermAssist и подключить включенный терминал к компьютеру по кабелю miniUSB.



Открыть вкладку Settings, в разделе Serial Port Settings выбрать COM порт, к которому подключен аппарат и нажать  , после чего нажать 

Внизу вы увидите надпись : **Please wait, connecting..** , а затем **Connected**

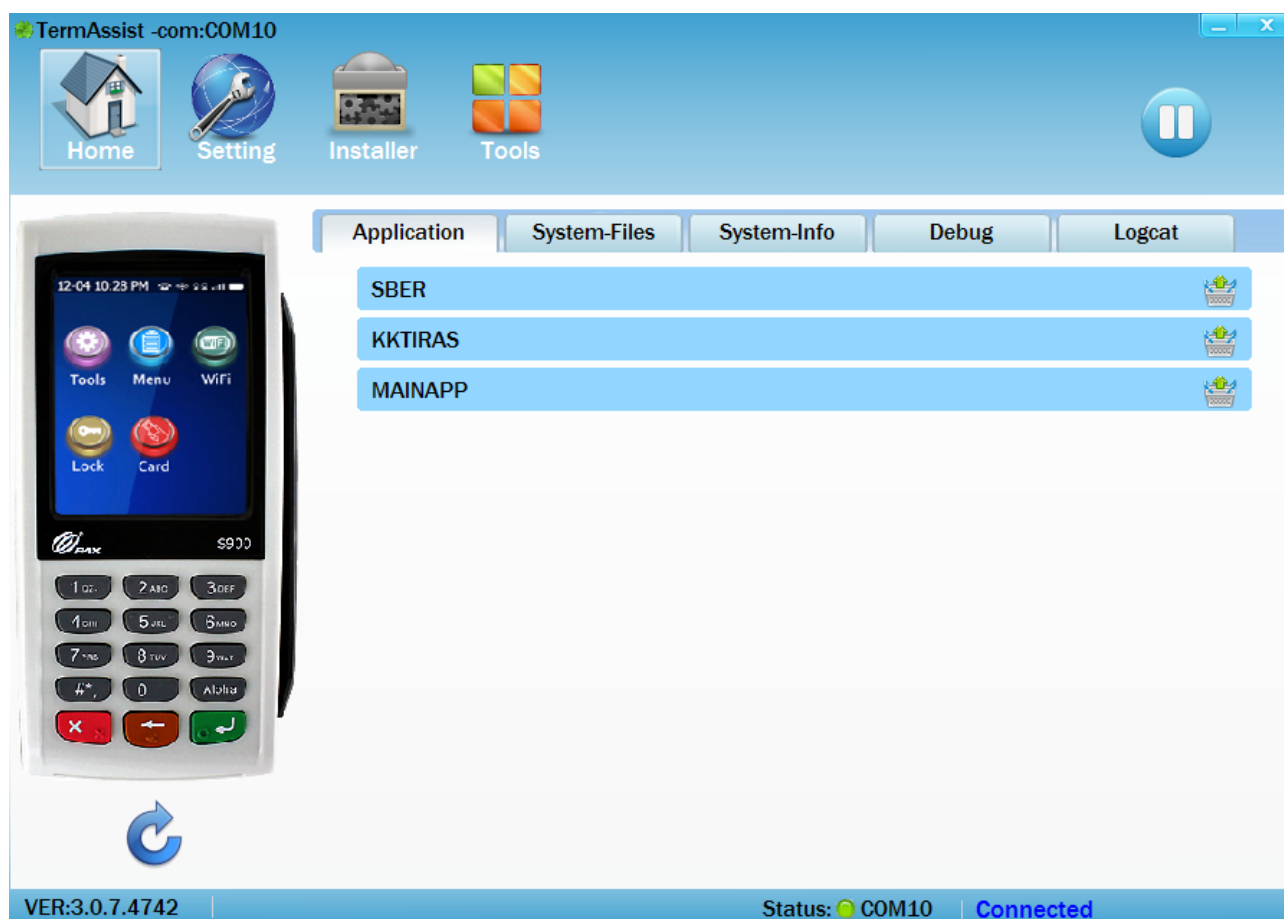
При нажатии кнопки  вы отключите соединение кассы и TermAssist.

Теперь откройте вкладку «Home»



На вкладке Application вы можете видеть установленные на кассу модули:

ВНИМАНИЕ! При нажатии кнопки  происходит удаление данного модуля из кассы, это действие необратимо.

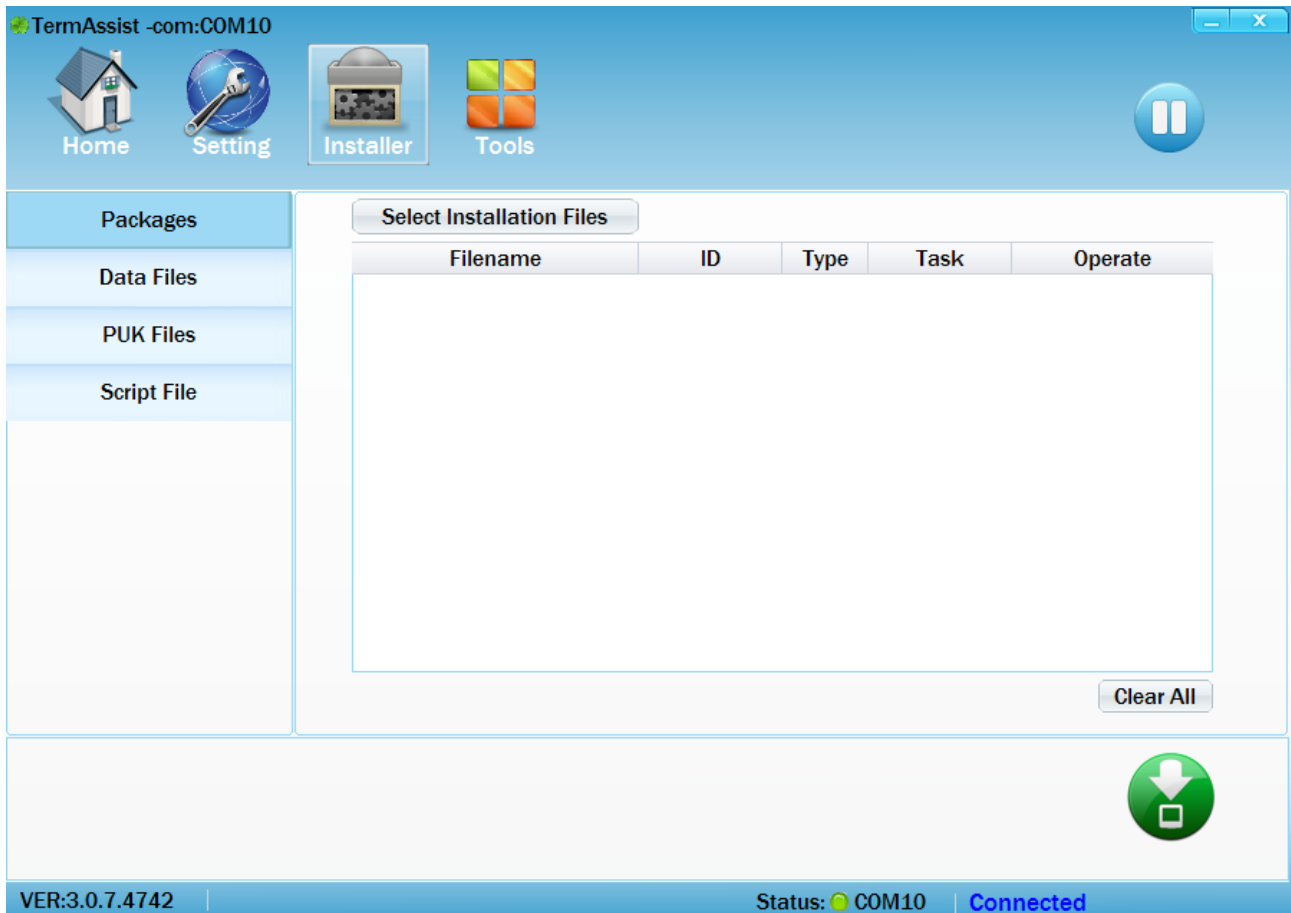


4. Загрузка программного обеспечения

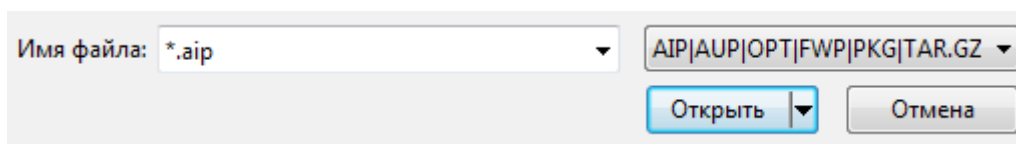
ПО для кассы поставляется в виде файлов *.air. В зависимости от типа ПО, оно устанавливается в следующие модули:

- SBER
- KKTIRAS
- MAINAPP

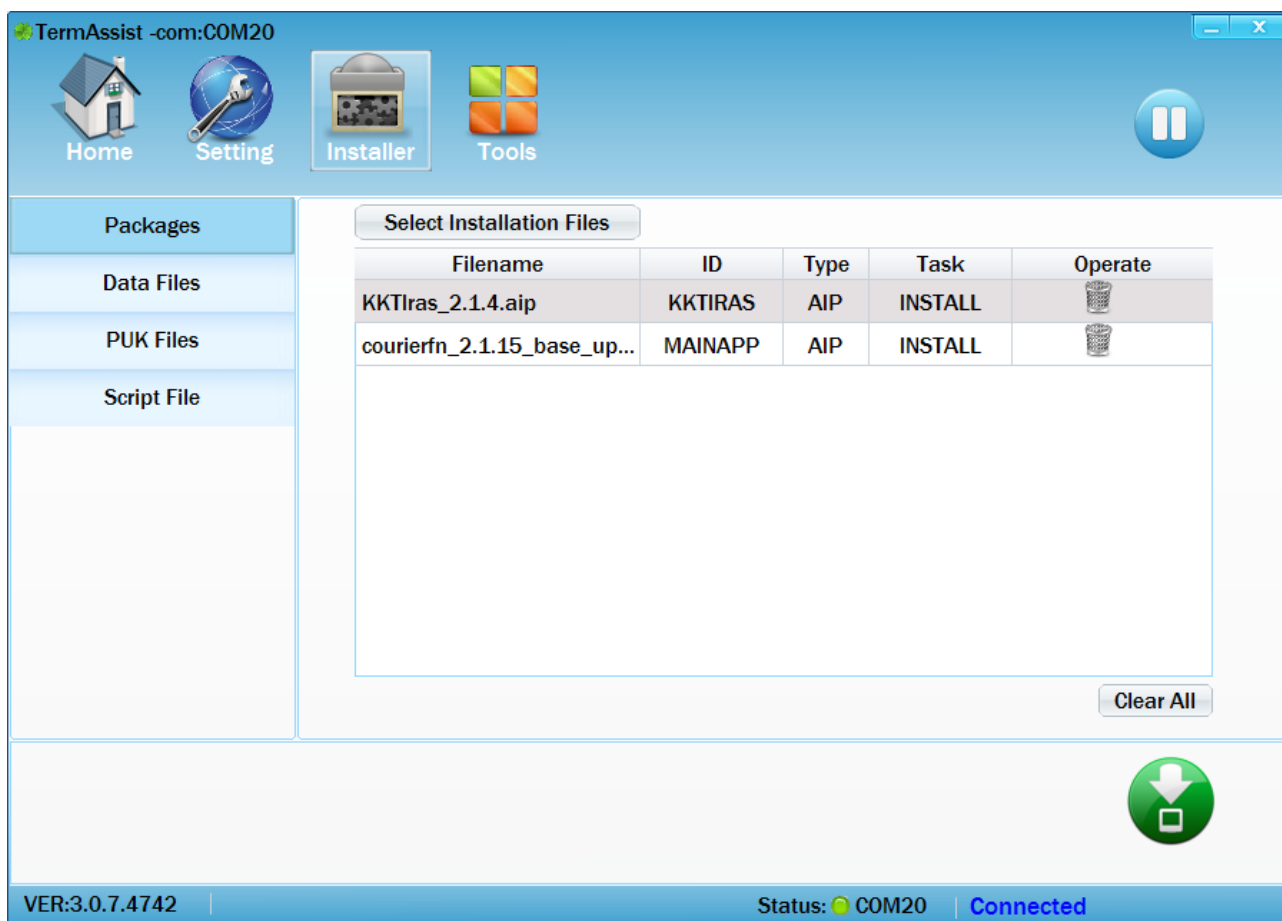
Для загрузки ПО необходимо открыть вкладку Installer, откроется следующее окно:



В левой части экрана выбрана вкладка Packages, она используется для загрузки ПО в кассу. Нажимаем кнопку Select Installation Files, выбираем файл с новой версией программы.



После выбора необходимых приложений вы увидите на экране:



Обратите внимание на колонку ID, в ней указано название модуля, куда будет установлено выбранное ПО.

Если вам необходимо убрать какое то ПО из списка для установки, то можете нажать эту иконку -

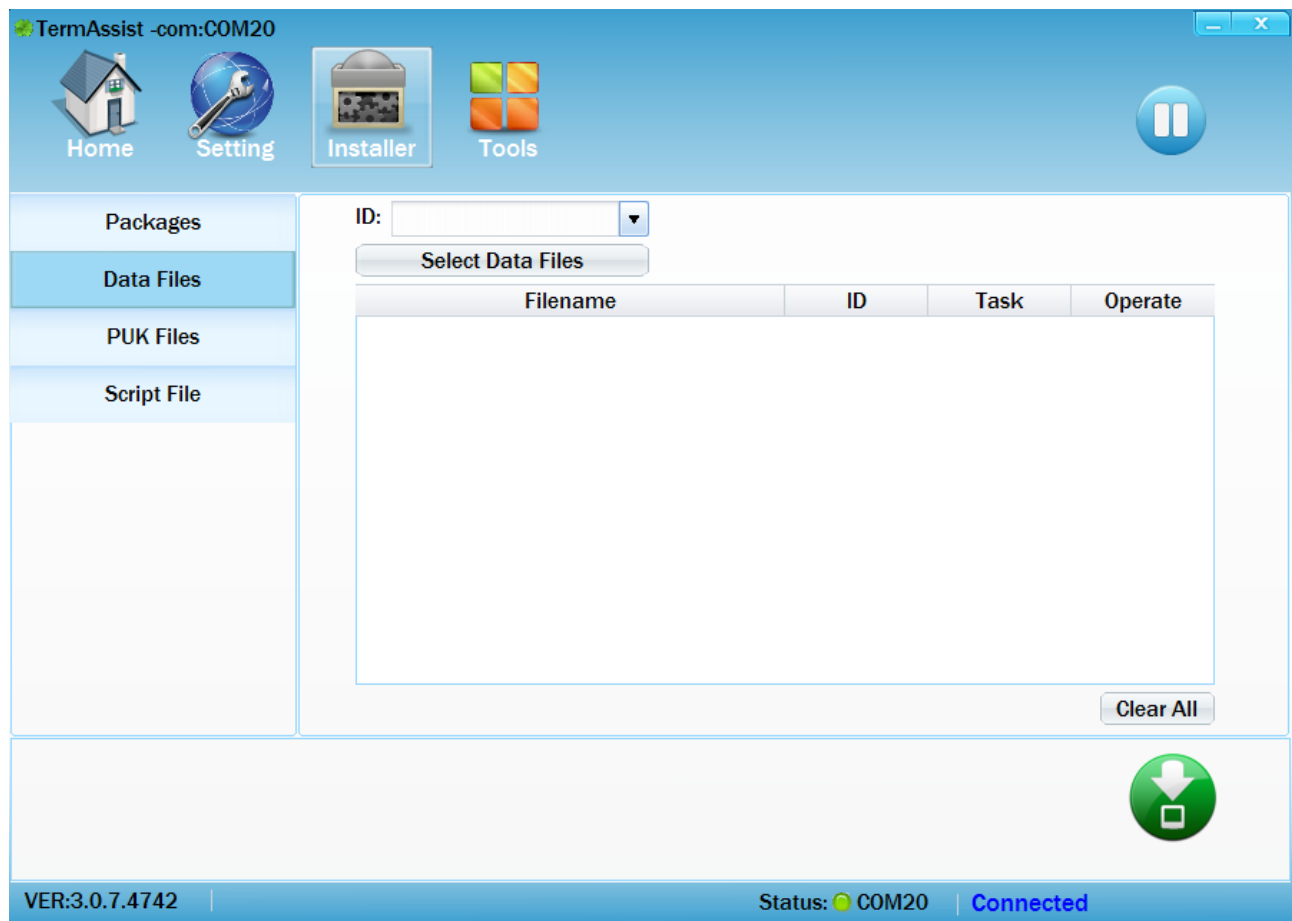
Для того, чтобы начать установку выбранного ПО в кассу, необходимо нажать соответствующую кнопку



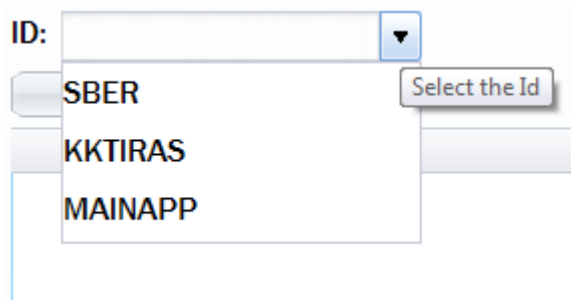
В нижней части экрана будут выводиться информационные сообщения, в которых будет отображаться процесс установки выбранных ПО.

5. Загрузка данных в ПО

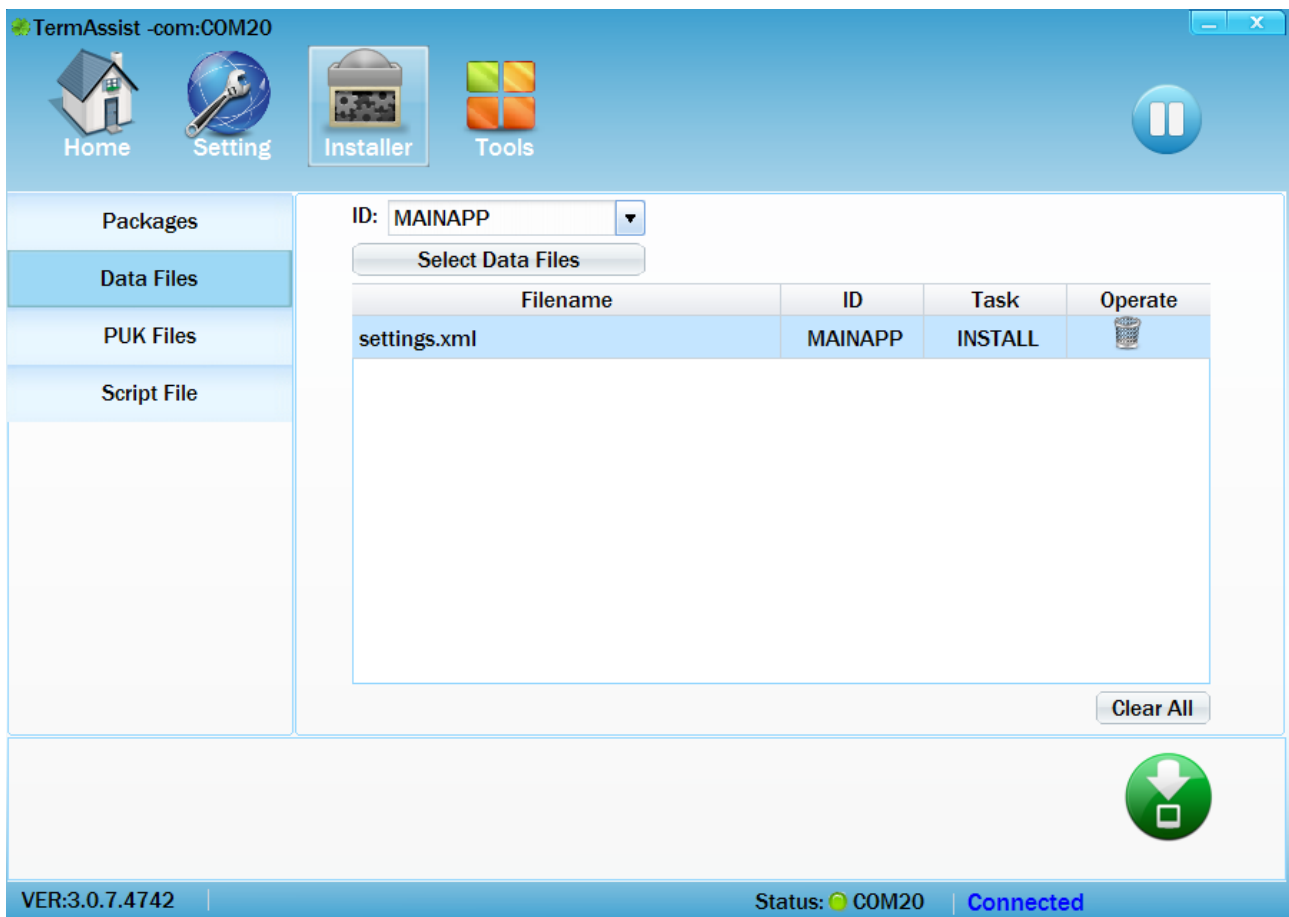
Для того, чтобы загрузить данные в ПО(например настройки), вам необходимо открыть вкладку Installer, а в левой части выбрать Data Files.



Выбрать ПО, в которое будут загружены файлы, для этого нажимаем кнопку ID.



Затем нажимаем **Select Data Files** и выбираем файлы, которые хотим загрузить.



На этом скриншоте мы видим, что выбран файл settings.xml и в колонке ID написано MAINAPP.

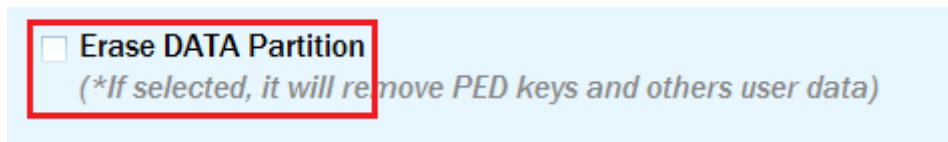
Для того, чтобы загрузить файлы, нажимаем кнопку



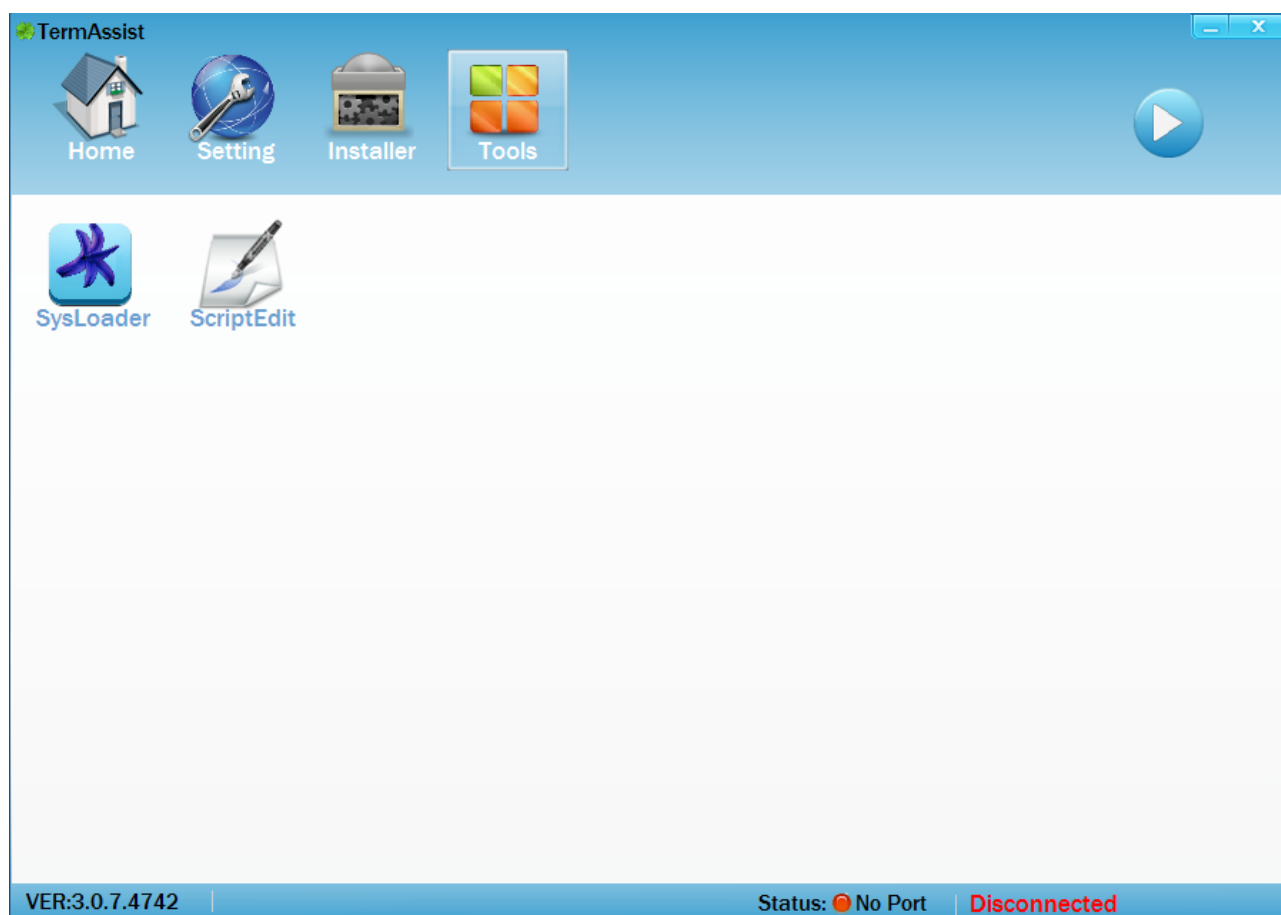
6. Загрузка ОС на терминал

ВНИМАНИЕ! При обновлении операционной системы, не устанавливайте галочку в пункте «Erase DATA Partition» !

Установка галочки приведет к удалению всех данных и удалению банковских ключей. Будьте **ВНИМАТЕЛЬНЫ!**



Для того, чтобы загрузить операционную систему на терминал, вам необходимо нажать «Tools».



В появившемся окне нажмите кнопку «SysLoader», откроется меню.



Ставим галочку на чекбоксе OS, нажимаем иконку папки и выбираем файл необходимой операционной системой. Например — prolin-2.4.78.5188R_IRAS_2.0.6_SIG.zip

Проверяем, чтобы галочки не было в Erase DATA Partition, галочки там быть не должно!

После этого нажимаем кнопку



Затем выключаем аппарат, зажимаем желтую кнопку и не отпуская её нажимаем красную. На экране терминала появится надпись - «Prolin OS update» и начнется обновление.

После установки аппарат перезагрузится, а в TermAssist будет выведена надпись «Download finished».

7. Распространённые ошибки и их решение.

Если при подключении вы видите следующую ошибку:



В первую очередь необходимо переподключить кабель miniUSB, а затем проверить включен ли на устройстве XCB service как USB(смотри 3. Предварительная настройка.)